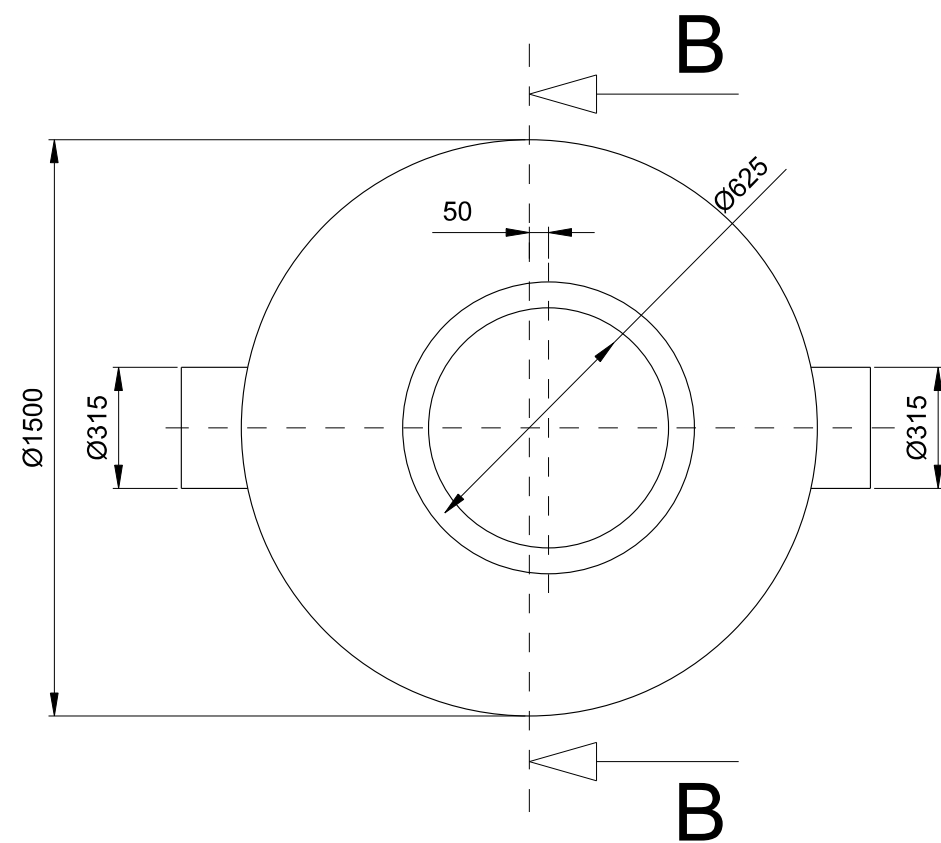
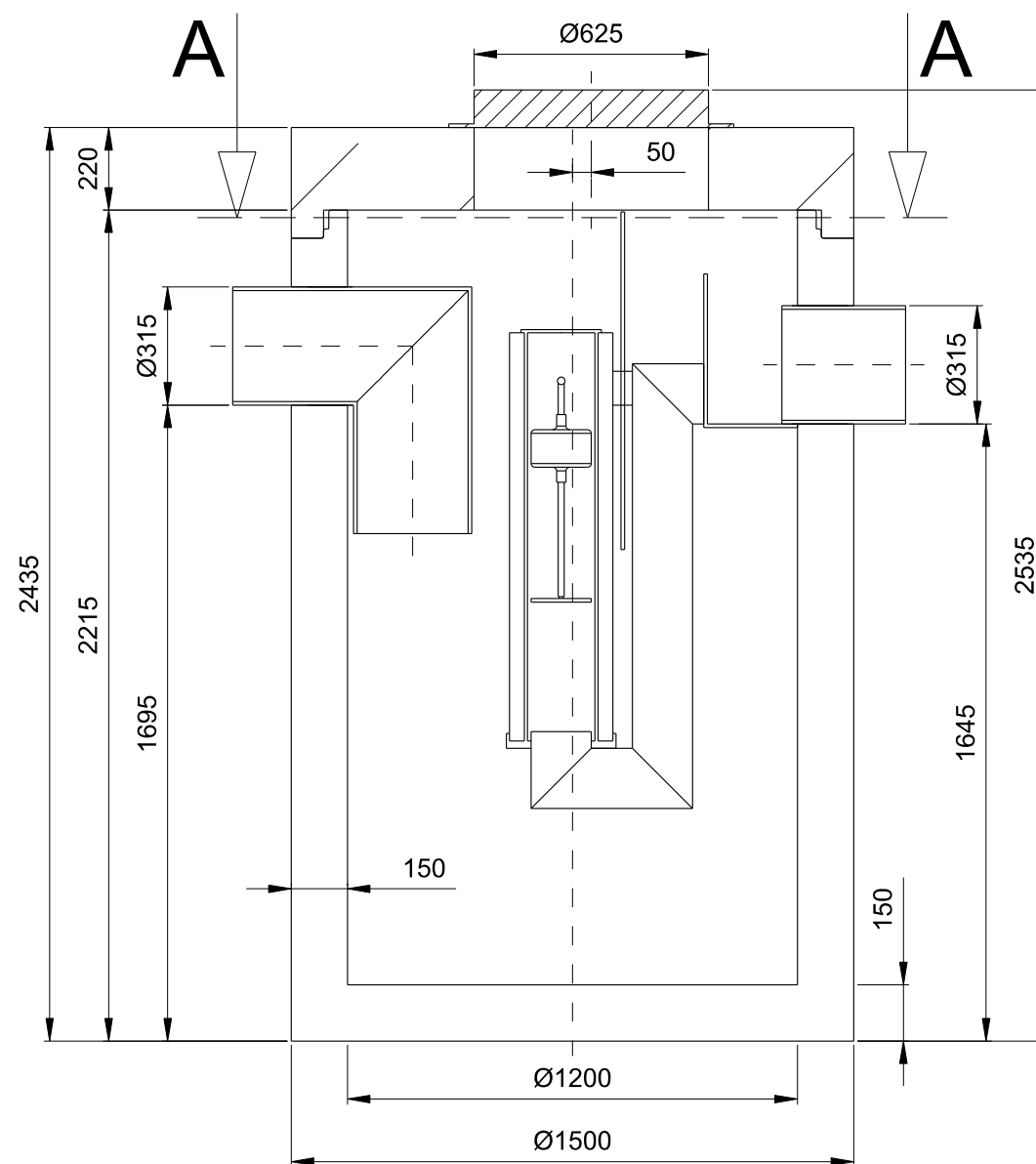
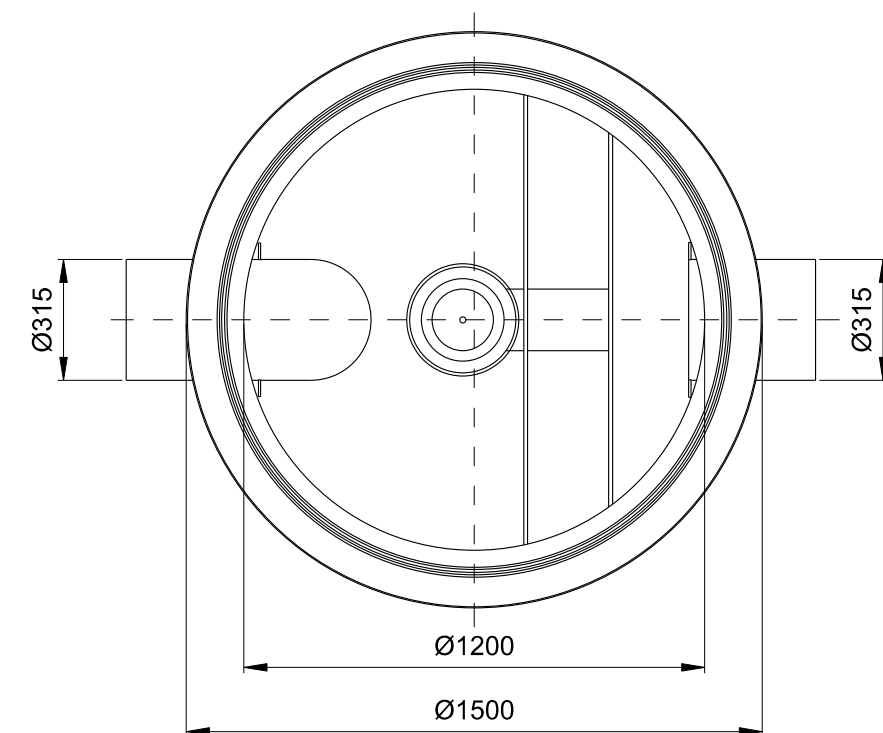


PRZEKRÓJ B:B



PRZEKRÓJ A:A



Schemat separatora zintegrowanego z osadnikiem
typ SK2BP 6-10/100
przepustowość nom - 6-10 l/s
przepustowość max - 100 l/s
poj. osadnika 1000 l

Jednostka projektowa:		KFG Sp. z o.o. Sp. k. Biuro Projektów Drogowych	
KFG S.K. <small>BIURO PROJEKTÓW DRGOWYCH</small>		ul. Wilczak 15, 61-623 Poznań tel. (61) 821-92-00 fax: (61)821-92-00 biuro@kfgsk.pl, www.kfgsk.pl	
Zamawiający:		GMINA SUCHY LAS ul. Szkolna 13 62-002 Suchy Las	
Stadium: PROJEKT BUDOWLANO - WYKONAWCZY			
Zamierzenie budowlane: Budowa grawitacyjnego kolektora deszczowego w Jelonku, na działkach o nr ewid. 219/56, 213/4, 259/1, 259/2, 260/2, 262/5, 258/3, położonych w gminie Suchy Las, w miejscowości Jelonek, obręb Jelonek.			
Branża:	DROGOWA		
Nazwa opracowania:	PRZEKRÓJ NORMALNY Schemat urządzenia podczyszczającego <div>SKALA</div>		
ZESPÓŁ PROJEKTOWY			
funkcja	imię i nazwisko	specjalność i nr uprawnień	podpis
PROJEKTANT	mgr inż. Agnieszka Rak	SPEC. SANITARNA BEZ OGR. SLK/1159/PWO5/06	
SPRAWDZIŁ	mgr inż. Agnieszka Pach	SPEC. SANITARNA BEZ OGR. 7131-7132/137/PW/2002	
data 08.2019	nr umowy	nr rys. 5.0	faza PBW Tom I